



会社概要

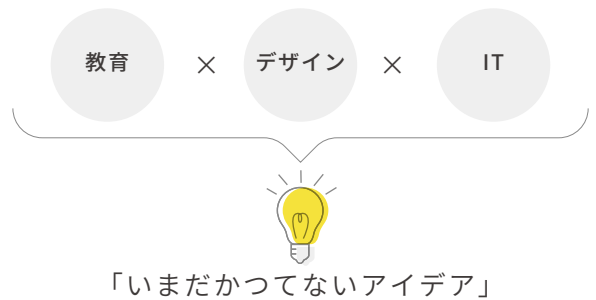
「学びを3歩、未来にすすめる」



- eラーニング・プラットフォーム
「STUDIO Powered by Leaf」
- 教材制作
- ワークショップ・コンサルティング
- 地方創生

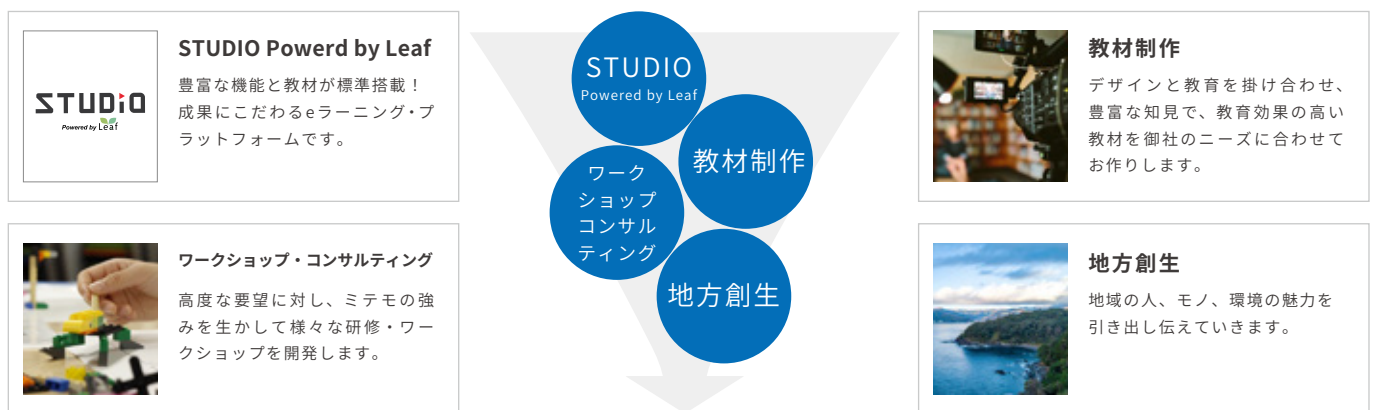
「学びを3歩、未来にすすめる」

私たちミテモは、人材育成・教育のプロフェッショナルとデザインとITに通じたクリエイターが集まる学びのクリエイターチームです。教育、デザイン、ITの力を掛け合わせ、人・組織・地域の課題解決につながる「いまだかつてないアイデア」を様々なお客さまとともに生み出していきます。



SERVICE

ミテモの事業



- 「学び」で「ひと」「組織」「地域」の課題を解決 -

より楽しく、より身近に感じられる学びを生み出していきます
人材育成・教育現場の様々な課題を解決し、未来の学びの当り前を生み出していきます
企業、行政、学校など、様々なお客さまとともに、未来を担う人づくりに貢献します

ABOUT

ミテモについて

社名	ミテモ株式会社
本社	〒101-0052 東京都千代田区神田小川町3-8-5 駿河台ヤギビル3階 ミテモ株式会社 TEL : 03-4547-0407 FAX : 03-4547-0408
本店	〒101-0052 東京都千代田区神田小川町3丁目20
創業	2011年6月17日
経営陣	代表取締役 澤田哲也 取締役 飯田一弘 取締役 藤本茂夫 取締役 金井大介
株主	株式会社インソース
事業内容	eラーニング・プラットフォーム事業 教材制作事業 ワークショップ・コンサルティング事業 地方創生事業



随時更新中！！

現在221話

※2019年04月16日時点



ミテモ株式会社

漫画 イラスト 映像
ミテモの半分以上は
クリエイター！

ファシリテーター 企画 営業
それ以外は
ビジネススマン

Copyright (C) Mitemo Co., Ltd.

豊富な機能と 教材が標準搭載

eラーニング・プラットフォーム

STUDIO

Powered by Leaf



豊富な動画教材が標準搭載

動画掲載数

94 講座 316 コンテンツ以上

※2019年11月末日時点

内定者・新人向けのビジネスマナーや電話応対から、ハラスメント・コンプライアンス、経営戦略・マーケティングまで、企業に必要な教材を取り揃えております。



充実の機能



一括メール機能
催促メール機能



テスト / アンケート
/ 課題作成機能



集合研修
管理機能



オリジナル動画
搭載機能

明瞭・安心な価格体系

(すべて税込)

ID 数	月額利用料金
50 ID	28,800 円
100 ID	57,500 円
300 ID	132,800 円
500 ID	206,200 円
1000 ID	385,000 円
2000 ID	715,900 円
3000 ID	990,900 円
3001 ID-	応相談

初期費用

月額利用費用

0 円 + 28,800 円～

※ご利用期間が 1 年を下回るご契約の場合は、別途 110,000 円 (税込) が掛かります。

スライド教材

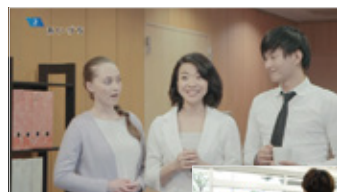
- ◆さまざまなテーマのスライド教材に対応できます。
- ◆図やイラストを用いて、わかりやすく的確に内容を伝えます。
- ◆スライドにナレーションをつけて、動画化することもできます。



約 60 万円～

映像教材

- ◆状況や表情、動作など、文字では表現しにくいことを、映像で伝える事ができます。
- ◆スライドと実写映像を交えることで、豊富な内容を伝えられます。



約 120 万円～

マンガ教材

- ◆教材をマンガにすると、目に留まりやすくなり、対象者の内容に対する理解も深まります。
- ◆マンガの台詞を音声収録し、動画(モーショコミック)にすることもできます。



約 70 万円～

洗練された
デザインによる
高い教育効果

教 材
制 作



理念浸透 コンサルティング

「理念はどう作ればよい？」
「理念を浸透させるには？」
そんなお悩みを解決すべく、理念の構築から中長期的な理念浸透計画の立案から実施までを支援します。

実績 製造業：40,000人
合併10周年プロジェクトとして、理念体系再構築とともに、企業ブランドの社内外に向けたプロモーション活動を展開。

事業創造 プログラム

価値ある新商品・新サービス=イノベーションを引き起こす創造型、自立型人材を育成するプロジェクト・ベースド・ラーニング(PBL)を提供します。

実績 製造業：40,000人
2020年に向けて、価値創造に挑戦する組織風土醸成のため、全社員参加型のプレゼンテーション大会を開催。

レゴ® シリアスプレイ® 研修

レゴ®シリアスプレイ®を活用する「きづく&つなげる」ワークショップでは、以下の価値を届けます。

- ・個人のWHYを掘り下げる
- ・強いチームをつくる
- ・不確かな未来を照らすビジョンや戦略をつくる

新卒採用 グループワークパック

集団面接よりも学生を正しく評価し、そして企業のファンにする新卒採用グループワークの設計支援サービスです。職場での働きぶりを容易に想像できるとともに、企業理解が深まってファンになり、内定辞退が起こりにくくなるグループワークを設計支援いたします。

体感重視、記憶に残る 学びのスタイル

ワーク
ショップ
コンサル
ティング



地域の
人、モノ、環境の
魅力を引き出し伝える

地方創生



共創 JAM Session

- ▶ 地域課題解決を起点とした産官学民連携による協業モデル立案と人材育成の場作り
- ▶ 課題分析、企画、参加組織コーディネート、ワークショップ設計・運営、事業化支援



Playful Street

- ▶ 「21世紀の学びはワクワクする遊び」を神田錦町から発信するプロジェクト
- ▶ 親子参加型イベントを中心とした人をつなぎ、育てる教育によるまちづくり
- ▶ 各地とのコラボレーションイベントの企画・運営



JAPAN BRAND PRODUCER

- ▶ 地域に受け継がれる伝統と技をジャパンブランドとしてプロデュース、海外に発信する実践と人材育成プログラム
- ▶ 地場産業の担い手、行政職員、地域おこし協力隊員、学生など地域の未来を担うあらゆる人が参加可能

地方創生支援 コンサルティング

- ▶ 地域の担い手とコミュニティを育てながら、産官学民連携・地域包括で推進する地方創生支援
- ▶ シティプロモーション、観光支援(DMO)、地域ブランド支援(地域商社)など

お問い合わせはこちら

03-4572-0407

✉ info@mitemo.co.jp

ミテモホームページ

ミテモ

検索

www.mitemo.co.jp



mitemo ミテモ株式会社

ミテモ株式会社
〒101-0052 東京都千代田区神田小川町3-8-5 駿河台ヤギビル3階