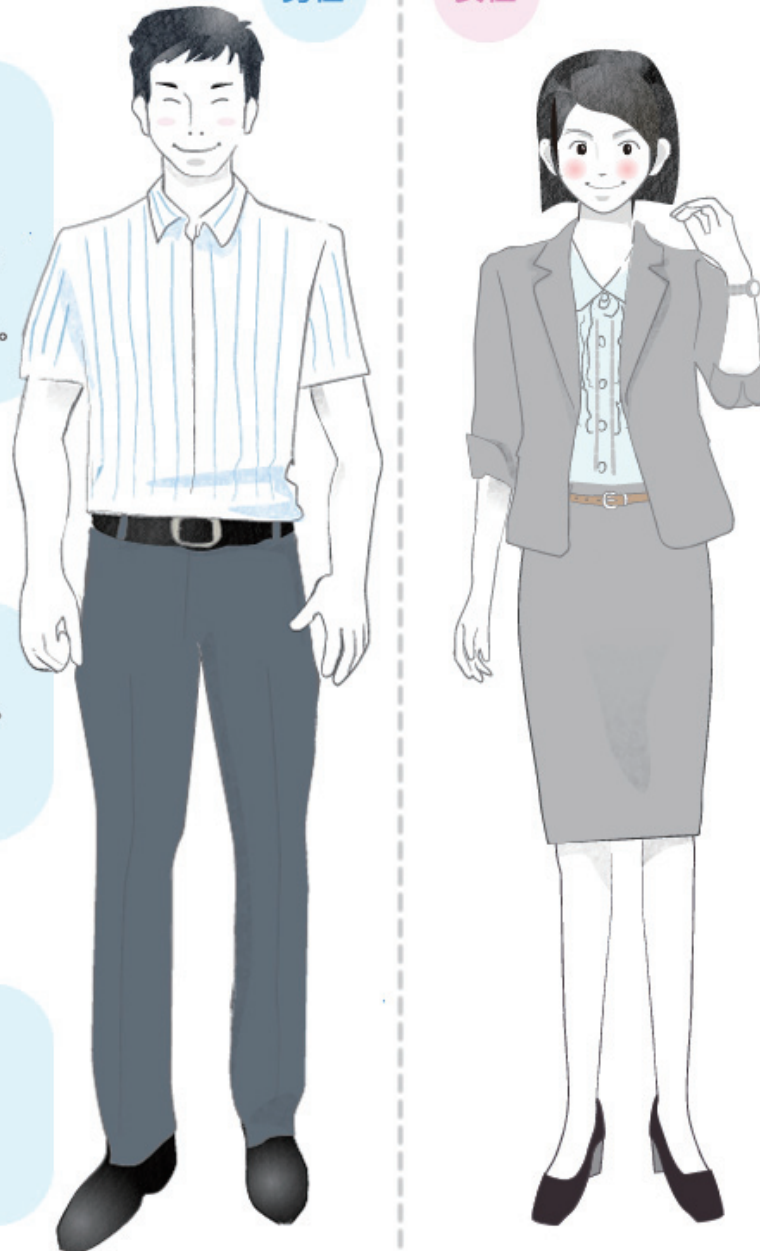


営業職およびお客様に会う可能性のある人

男性

女性



トップス>>

ジャケット・ネクタイは原則使用しないが、いざという時のために会社に持参しておく。

- 袖** ビジネスシャツの長袖・半袖ともに可。
- スタイル** 必ず肌着を着用。社内であってもビジネスシャツのパンツアウトは不可。

トップス>>

ジャケット無しでも構わないが、いざという時のために会社に持参しておく。

- 袖** ジャケット・インナーともに半袖・長袖可
- 襟** ジャケット着用時は襟無しOK
ジャケット無しの場合は襟つきのシャツかブラウスとする。

ボトムス>>

スーツのパンツもしくはビジネススラックス。
※スーツのパンツの場合は持参している上着と色がズレないように注意。

ボトムス>>

通常期と同様、ビジネススタイルとして相応しいもの。

靴など>>

通常時と同じビジネスシューズ、ビジネスソックス、靴を使用。
※靴とベルトの色がズレないように注意。

靴など>>

ビジネススタイルとして相応しいもの。