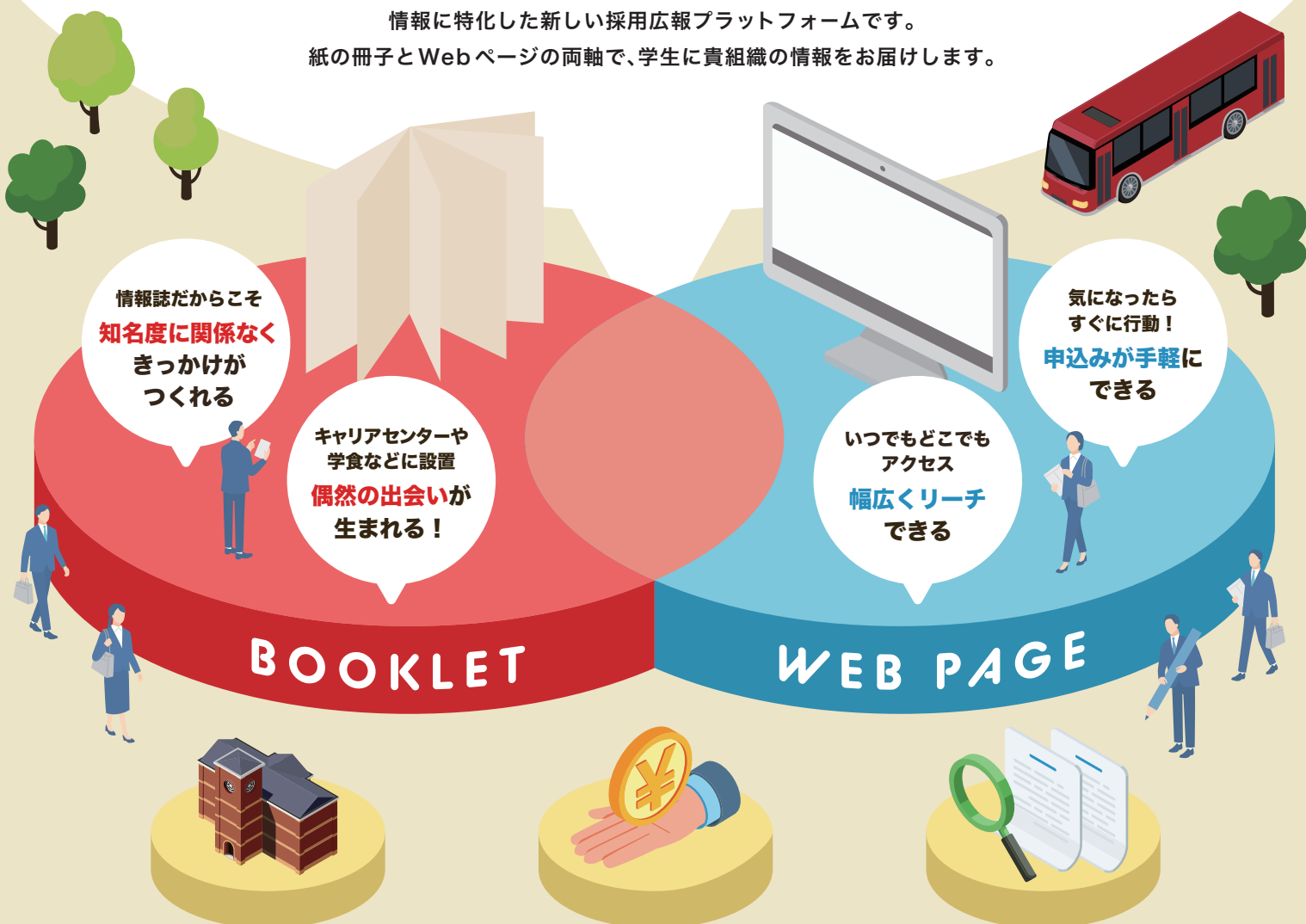




\ **紙** + **Web** のハイブリッドで埋もれない/  
**99,000円<sup>(税込)</sup>～始める採用広報**

# INTERN インターバス BUS

インターンシップやオープンカンパニーの  
情報に特化した新しい採用広報プラットフォームです。  
紙の冊子とWebページの両軸で、学生に貴組織の情報をお届けします。



## 全国**350校**※の大学・ 専門学校に正式設置

全国の大学・専門学校のキャリアセンターに、すべて設置許可を取得し、信頼関係のもとで配布している媒体です。

※2025年11月時点

## 継続しやすい 手頃な価格設定

99,000円～と他のナビサイトや広告媒体と比べ、リーズナブルな価格設定。コストを抑えながらも、全国の大学に展開できます。

## 研修のプロが選んだ 就活耳寄り情報を掲載

新人研修を多数実施するインソースだからこそ、学生が役立つと感じるコラムや耳寄り情報を厳選して発信します。

### 設置校リスト (一部抜粋)

- ・ 東京大学 / 横浜国立大学 / 東京都立大学 / 大阪大学 / 東京学芸大学 / 一橋大学 / 東京藝術大学 / 京都大学 / 神戸大学 /
- ・ 東京外国語大学 / お茶の水女子大学 / 慶応義塾大学 / 法政大学 / 中央大学 / 青山学院大学 / 学習院大学 / 関西大学 /
- ・ 同志社大学 / 立命館大学 / 東京理科大学 / 工学院大学 / 千葉工業大学(順不同・敬称略)

## ● 掲載価格

\\ 人財育成スマートパックのポイントでも購入いただけます/

	1/8 ページ枠 スターター	1/4 ページ枠 エコノミー	1/2 ページ枠 ベーシック	1 ページ枠 スタンダード	2 ページ枠 プレミアム
誌面掲載内容	イベント情報 (小)	イベント情報 (小) 会社情報 (小)	イベント情報 (中) 会社情報 (中)	イベント情報 (大) 会社情報 (大)	イベント情報 (大) 会社情報 (特大)
Web 掲載内容	全プラン共通※1 イベント情報・会社情報・採用担当からのメッセージ				
1 回掲載	¥99,000	¥154,000	¥242,000	¥308,000	¥660,000
年 2 回掲載セット 10% 割引	¥178,200 (¥89,100/回)	¥277,200 (¥138,600/回)	¥435,600 (¥217,800/回)	¥554,400 (¥277,200/回)	¥1,188,000 (¥594,000/回)
年 3 回掲載セット 15% 割引	¥252,450 (¥84,150/回)	¥392,700 (¥130,900/回)	¥617,100 (¥205,700/回)	¥785,400 (¥261,800/回)	¥1,683,000 (¥561,000/回)
年 4 回掲載セット 20% 割引	¥316,800 (¥79,200/回)	¥492,800 (¥123,200/回)	¥774,400 (¥193,600/回)	¥985,600 (¥246,400/回)	¥2,112,000 (¥528,000/回)

※1：フォーマットを使用しないデザインの場合、Web のインターン情報掲載は対象外となります ※2：価格は全て税込です

※3：スタンダード(1 ページ枠)・プレミアム(2 ページ枠)についてはフォーマットを使用しないデザインの掲載も可能です。価格や制作の流れについては別途お問合せください

## 複数回掲載いただくことで、採用広報効果を高めます

年間を通じて学生の動きや関心は変化します。

春は新しい出会いのきっかけに、夏は本格的な体験の場として、秋は再検討や志望度向上に、冬は就活直前期の最終アプローチに。季節ごとに届けることで、より多くの学生との接点が生まれ、採用広報の効果を高めます。

### 2026 年発行スケジュール

- vol.3 2026 年 1 月 20 日発行予定      vol.4 2026 年 5 月中旬発行予定  
vol.5 2026 年 7 月中旬発行予定      vol.6 2026 年 10 月中旬発行予定

※お申込みは営業担当または事務局のメール「info\_tokyo@insource.co.jp」にご連絡ください  
Vol.3 の印刷前最終確認日は 2026 年 1 月 7 日 (水) を予定しております



## ● お申込みから掲載までの流れ



## ● その他採用関連サービス



### 採用サイト制作

自社「らしさ」を表現し、求める人材に響く魅力的な採用サイトを制作します。採用サイト制作に必要なプロセスを全ておまかせいただけます。

◀制作実績：株式会社ありあけ 様



### 採用サイト診断

15 項目のチェックリストに基づき、お客さまの採用ページを診断します。採用活動に必要な機能やコンテンツが揃っているか診断し、現状の課題を明らかにします。

お問合せはこちら

0120-800-225

info\_tokyo@insource.co.jp

インターンバス Web サイト

インソース インターンバス

検索

www.insource.co.jp/intern-bus/recruiter.html



**insource**

株式会社インソース (東京本部) 〒116-0013 東京都荒川区西日暮里 4-19-12 インソース道灌山ビル

Copyright © Insource Co., Ltd. All rights reserved. 「insource」「Leaf」「Plants」「WEBinsource」「動画百貨店」の名称及びロゴは株式会社インソースの登録商標です。

AB171\_251117PP